

Praxisnah innerhalb eines Jahres zum Modern Workplace Spezialisten

Das Job Stipendium bietet Unternehmen die Möglichkeit, IT-Spezialisten im Bereich Modern Workplace aufzubauen. Dabei legen wir großen Wert darauf, den Teilnehmenden genau die Fähigkeiten beizubringen, die sie für die Umsetzung von Modern Workplace Projekten – entweder im eigenen Unternehmen oder als externer IT-Consultant – in der Praxis benötigen.



Das Programm



Über 20 Tage Präsenztrainings und Hands-on Workshops bei uns in Osnabrück



Über 30 Tage Onlinetrainings inkl. begleitende Projektmanagement-Workshops



Home Studies & Unterrichtsmaterialien, die die Teilnehmenden eigenständig im Unternehmen oder nach der Arbeit bearbeiten



Onlinebetreuung durch einen erfahrenen IT-Trainer (Hilfestellung bei den Home Studies und Feedback, Beantworten von technischen Fragestellungen)



Online-Kommunikationsplattform, in der Teilnehmende sich untereinander helfen und austauschen oder sich bei Fragen an die Job Stipendium Ansprechpartner wenden können



Optional: Wir übernehmen auf Wunsch das Recruiting Ihres zukünftigen Modern Workplace Spezialisten



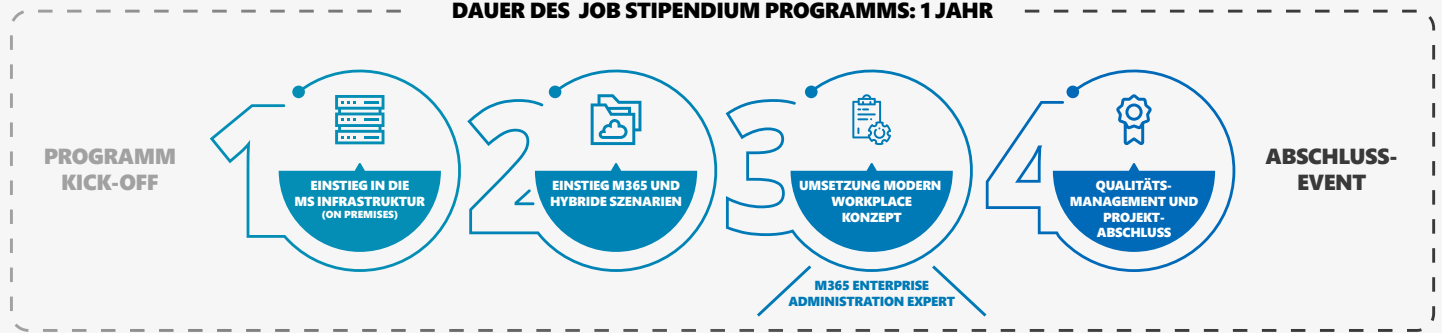
Zertifizierung zum Microsoft 365 Enterprise Administrator Expert



Kick-off und Abschluss-Event

Der Aufbau







DAUER DES JOB STIPENDIUM PROGRAMMS: 1 JAHR



Die Inhalte

1. Szenario: Einstieg in die Microsoft Infrastruktur	2. Szenario: Einstieg Microsoft 365 / Hybride Szenarien	3. Szenario: Umsetzung Modern Workplace Konzept	4. Szenario: Qualitätsmanagement und Projektabschluss
<p>Lernziele</p> <p>Die Teilnehmenden lernen, wie man IT-Projekte von Anfang an richtig gestaltet. In einem ersten On-Premise-Szenario wird in einer fiktiven Firma die komplette Server- und Netzwerk-Infrastruktur mit den neusten Microsoft Technologien aufgebaut. Diese Grundstruktur dient als Ausgangssituation für den Aufbau eines „Modern Workplace“ in den folgenden Szenarien. Natürlich gehören Dokumentation, Lizenzmodell-Training und Projektmanagement mit dazu.</p>	<p>Lernziele</p> <p>Die Teilnehmenden lernen die komplette Produktpalette von M365 kennen und steigen in alle wichtigen Microsoft Azure Services ein. Wir erarbeiten gemeinsam ein Projekt-Konzept unter Berücksichtigung aller relevanten technischen und betriebswirtschaftlichen Aspekte. Zusätzlich zeigen wir den Teilnehmenden, wie sie ihr Projekt-Konzept optimal präsentieren.</p>	<p>Lernziele</p> <p>Die Teilnehmenden konzeptionieren einen eigenen „Modern Workplace“ mit Hilfe der neuesten Microsoft Technologien! Themen wie Collaboration, Meeting, Telefonie, Plattformabhängigkeit und Mobile-Device Management gehören in diesem Modul unverzichtbar mit dazu. Natürlich werden die Inhalte unter Berücksichtigung aller Aspekte der Informationssicherheit nach BSI & ISO27001 gestaltet. Zudem wird das komplette Szenario mit Projektmanagement, Monitoring und Reporting begleitet.</p>	<p>Lernziele</p> <p>Gemeinsam mit unseren Profis stellen die Teilnehmenden die Qualität des Projektes sicher. Dazu zeigen wir den Teilnehmenden Strategien zur Verbesserung der Kundenbindung, Optimierung von internen oder externen Kommunikationsstrukturen sowie Standardisierung von Prozessen mit Hilfe von neuesten Cloud-Features aus M365 und Azure Cloud Services. Das Job Stipendium endet mit einer professionellen Übergabe des Projekts an den fiktiven Kunden im Rahmen einer offiziellen Präsentation mit angeschlossener Abendveranstaltung. Hierbei wird das gesamte Wissen der Teilnehmenden aus den 4 Szenarien gefragt sein.</p>
<p>Technologien</p> <p>Microsoft Server 2019, DNS, AD, Hyper V, PowerShell, Microsoft Failover Cluster</p>	<p>Technologien</p> <p>Produktpalette M365, Einstieg Microsoft Azure</p>	<p>Technologien</p> <p>Azure, Azure Active Directory, AD Connect, Intune, SharePoint, OneDrive, Exchange Online, TEAMS, PowerApps & Automate, Cloud-Telefonie</p>	
<p>Methoden-/Softskills</p> <p>RACI-Matrix, Einstieg Projektmanagement & Dokumentation, Reporting, Visio</p>	<p>Methoden-/Softskills</p> <p>Storytelling, Change Management</p>	<p>Methoden-/Softskills</p> <p>Projektmanagement, Reporting, Projektüberwachung</p>	<p>Methoden-/Softskills</p> <p>Qualitätsmanagement, Testing, Rhetorik, Präsentationstechnik</p>
		<p>Zertifizierungen</p> <p>Microsoft 365 Enterprise Administrator Expert (3 Prüfungen)</p>	

Ihre Vorteile

-  Indem Sie auf die Qualifizierung von Junior-Kandidaten oder bestehendem Personal setzen, bilden Sie sich genau die Arbeitskräfte aus, die Sie auf dem Arbeitsmarkt nur schwer finden.
-  Durch die praxisnahe Ausbildung erlernen die Teilnehmenden in kürzester Zeit alles, was zu einem realistischen Modern Workplace Projekt dazugehört: vom Projektmanagement bis hin zur Präsentation des Konzeptes, der technischen Umsetzung in einer Live-Umgebung und der anschließenden Dokumentation.
-  Mit uns als Trainingsanbieter setzen Sie auf einen Partner mit langjähriger Erfahrung. In den letzten 10 Jahren konnten wir mit dem Job Stipendium bereits über 300 Teilnehmende erfolgreich ausbilden.
-  Weiterbildung steht ganz oben auf der Wunschliste der Generation Y und Z. Das Programm ist daher eine tolle Möglichkeit, um sich als attraktiver Arbeitgeber für Top-Bewerber zu präsentieren!
-  Gleichzeitig können Sie das Programm als Angebot für bestehende Mitarbeitende nutzen, um diese langfristig zu halten.
-  Auf Wunsch nehmen wir Ihnen durch unseren professionellen Recruiting-Service die aufwendige Suche nach passenden Bewerbern ab. Durch den Einsatz von modernen Active Sourcing Methoden und Recruiting-Tools präsentieren wir Ihnen schnell und einfach Ihren Wunschkandidaten.

Unser Angebot

Das Job Stipendium startet im Oktober 2021. Die Teilnehmeranzahl ist begrenzt auf max. 14 Teilnehmende. Die Teilnahmegebühr beträgt inklusive Voucher für die Microsoft Prüfungen, Lizenzen für die Live-Umgebung sowie Unterrichtsmaterialien und Verpflegung während der Präsenztrainings in Osnabrück pro Teilnehmenden insgesamt

22.300 EUR zzgl. MwSt.



Auf Wunsch übernehmen wir zugleich die Suche nach Ihrem zukünftigen Modern Workplace Spezialisten. Hierbei greifen wir auf moderne Recruiting-Tools und Direktansprachen zurück. Die Vermittlungspauschale beträgt bei erfolgreicher Einstellung **5.000 EUR zzgl. MwSt.**